

**Sezione B - PROVA PRATICA E PRIMA PROVA SCRITTA PIANIFICATORE  
TERRITORIALE IUNIOR - SESSIONE INVERNALE NOVEMBRE 2012 - BUSTA N. 2  
(tema estratto)**

I commissione

## **TEMA 1**

### **PROVA PRATICA**

Il Sindaco di un comune della pianura di Fondi chiede al proprio tecnico comunale di rappresentargli una lista di valori, di beni, assetti ambientali, tali per cui solo in loro assenza, nel territorio comunale, sia possibile individuare un tracciato di una strada che congiunga la frazione A alla frazione B.

Il candidato simuli un rapporto per il Sindaco identificando il complesso analitico utile ad individuare i valori, beni e assetti ambientali, solo al cui esterno possa essere localizzato il tracciato di un tratto della nuova strada dandone le caratteristiche progettuali e dimensionali.

### **PRIMA PROVA SCRITTA**

Analisi e valutazione della compatibilità urbanistica di un'opera pubblica. Il candidato, con riferimento all'obiettivo di ammodernamento del sistema infrastrutturale esistente, assunto dal PTC di Roma, ipotizzi un intervento di potenziamento della rete viaria statale (es. Salaria) da realizzarsi in prossimità del capoluogo, (dal grande raccordo Anulare a Settebagni), definendo le principali caratteristiche funzionali e dimensionali ed esponga i principali elementi da produrre per effettuare la compatibilità urbanistica di tale nuovo tratto di viabilità nazionale.

## **TEMA 2**

### **PROVA PRATICA**

Il candidato illustri un programma di analisi degli elementi di conoscenza di base essenziali per determinare (con grafici, organigrammi, etc.) lo stato e la dinamica di trasformazione necessari per redigere un Piano per Insediamento Produttivo di un comune di 15.000 abitanti su di un'area periferica di 40.000 mq. di superficie territoriale parte della quale già occupata da edifici a destinazione artigianale ed industriali degradati e non più utilizzati.

Il candidato definisca pure i criteri di analisi e valutazione di compatibilità urbanistica ed ambientale da applicare per la realizzazione, nell'area di intervento, di un impianto tecnico d'uso comune atto al conseguimento di idonee condizioni di lavoro.

### **PRIMA PROVA SCRITTA**

Il candidato analizzi ed illustri i parametri fondamentali per la valutazione di compatibilità urbanistica di un'opera pubblica, indichi le casistiche possibili ed i relativi percorsi procedurali.

**Prova pratica**

Sulla base dei parametri prescritti dal D.M. n° 1444/68 esporre , anche con schemi grafici , organigrammi , ideogrammi il dimensionamento presuntivo di un P.R.G. di un Comune di 30.000 abitanti con un tasso di crescita incrementale e del 2,5% ogni anno. Il Dimensionamento è previsto per 10 anni e deve riguardare la zona di espansione edilizia (Zona territoriale omogenea C)

Il candidato determini inoltre la quota da destinare all'edilizia economica e popolare indicando la tipologia edilizia scelta

**Prova scritta**

L'amministrazione deve procedere alla redazione di un documento programmatico per la manutenzione ordinaria e straordinaria della viabilità urbana ed extraurbana , che definisca priorità , tipologia di interventi e risorse finanziarie necessarie.

Il candidato descriva le analisi e le valutazioni da porre a base di tale programmazione

*Mano Mano*

*U  
K.  
Mano  
B.  
M.P.*



ESAME DI STATO – SESSIONE NOVEMBRE 2012 – PIANIFICATORE JUNIOR

TEMA 3

**Prova pratica**


E' prevista la realizzazione di un centro direzionale nel comune di Fiumicino , avente c.a. 50.000 abitanti.

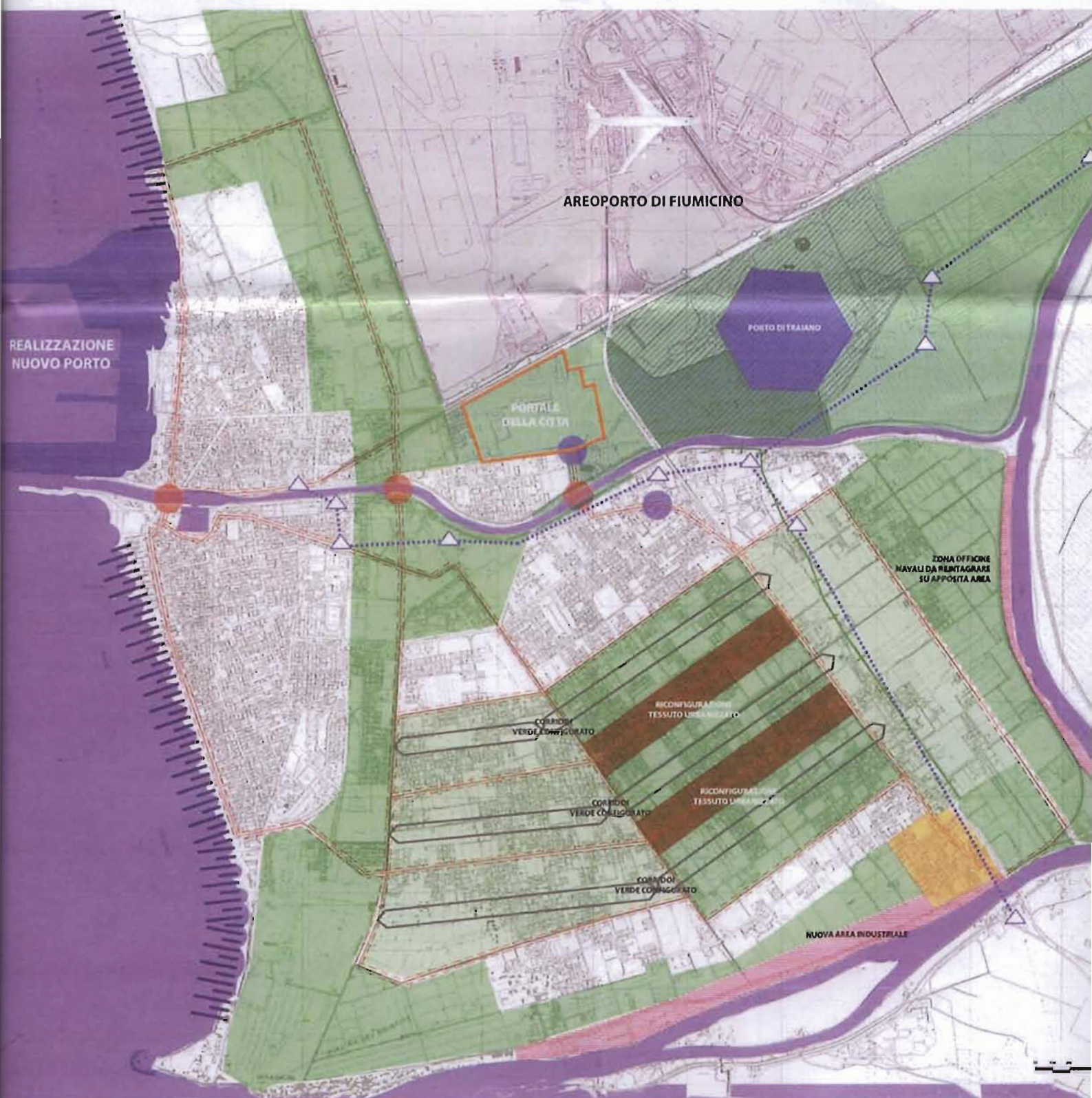
Data la cartografia e le zonizzazioni di PRG il candidato , tenuto conto che il centro direzionale dovrà sorgere nell'area costiera a nord o a sud del centro abitato, definisca il quadro delle ricognizioni, dei parametri , dei criteri e dei dati da porre a base della progettazione di tale opera pubblica, fornendo una elaborazione grafica , con schemi grafici e tabelle , relativi alla realizzazione del progetto .

**Prova scritta**

Il candidato analizzi ed effettui la valutazione urbanistica per la realizzazione di un ponte di collegamento a servizio di un sistema urbano di 50.000 abitanti

*M. De Luca*  
*Luci*  
*MF*  
*AS*  
*PS*  
*LT*









AREE VERDE CONFIGURATO

AREE VERDI DOTATE DI PICCOLI SERVIZI

AREE VERDI DI CONTINUITA' CONNETTIVA

AREA DI RICUCITURA DEL TESSUTO

CORRIDOI VERDI E CONTINUITA' DEL VERDE

PARCO NATURALISTICO DEL PORTO DI TRAIANO

COLLEGAMENTO DEL PERCORSO ARCHEOLOGICO

SITI DI PARTICOLARE PREGIO E VALORE ARCHEOLOGICO



AREE INDUSTRIALI



BACINI D'ACQUA, LAGHI E FIUMI



REALIZZAZIONE DEL NUOVO PORTO



NUOVO PORTALE DELLA CITTA' DI ROMA



VALORIZZAZIONE DEI PERCORSI STRADALI



SCHERMO DELL'AREOPORTO



PUNTI DI INTERRUZIONE DOVUTI A BARRIERE FISICHE



SNODI CONNETTIVI DA REALIZZARE O POTENZIARE

