

**Sezione A - PROVA PRATICA PAESAGGISTA
SESSIONE ESTIVA GIUGNO 2013 - BUSTA N. 1**

TEMA 1

Progettare un parco tematico nell'area delle cave (in Allegato) tenendo in considerazione le peculiarità e le specificità degli ambiti limitrofi e del paesaggio di area vasta. Il progetto dovrà contenere un'attenta analisi dell'intorno e della viabilità di accesso alle cave nonché un'attenzione particolare agli elementi strutturanti il paesaggio e il territorio circostante.

Il candidato dovrà produrre i seguenti elaborati:

- una relazione sintetica nella quale sono definite le linee guida degli interventi prevedendo gli elementi di riferimento nonché le prescrizioni derivanti anche dalla legislazione nazionale vigente;
- una planimetria che rappresenti lo schema di assetto dell'area;
- almeno tre sezioni/profilo dell'intervento nella scala che il candidato ritenga più opportuna;
- schede vegetazionali per le nuove essenze impiantate.

TEMA 2

Un'area di 20.000 mq, ubicata nella periferia di una città di media dimensione, è destinata dal piano urbanistico generale a "verde attrezzato".

L'area ha forma rettangolare, con dimensioni 100 x 200 mt, e su uno dei lati corti affaccia su una lottizzazione convenzionata al cui interno, parallelamente all'area e da questa distante mediamente 100 mt, scorre un corso d'acqua pubblica.

Il candidato dovrà produrre i seguenti elaborati:

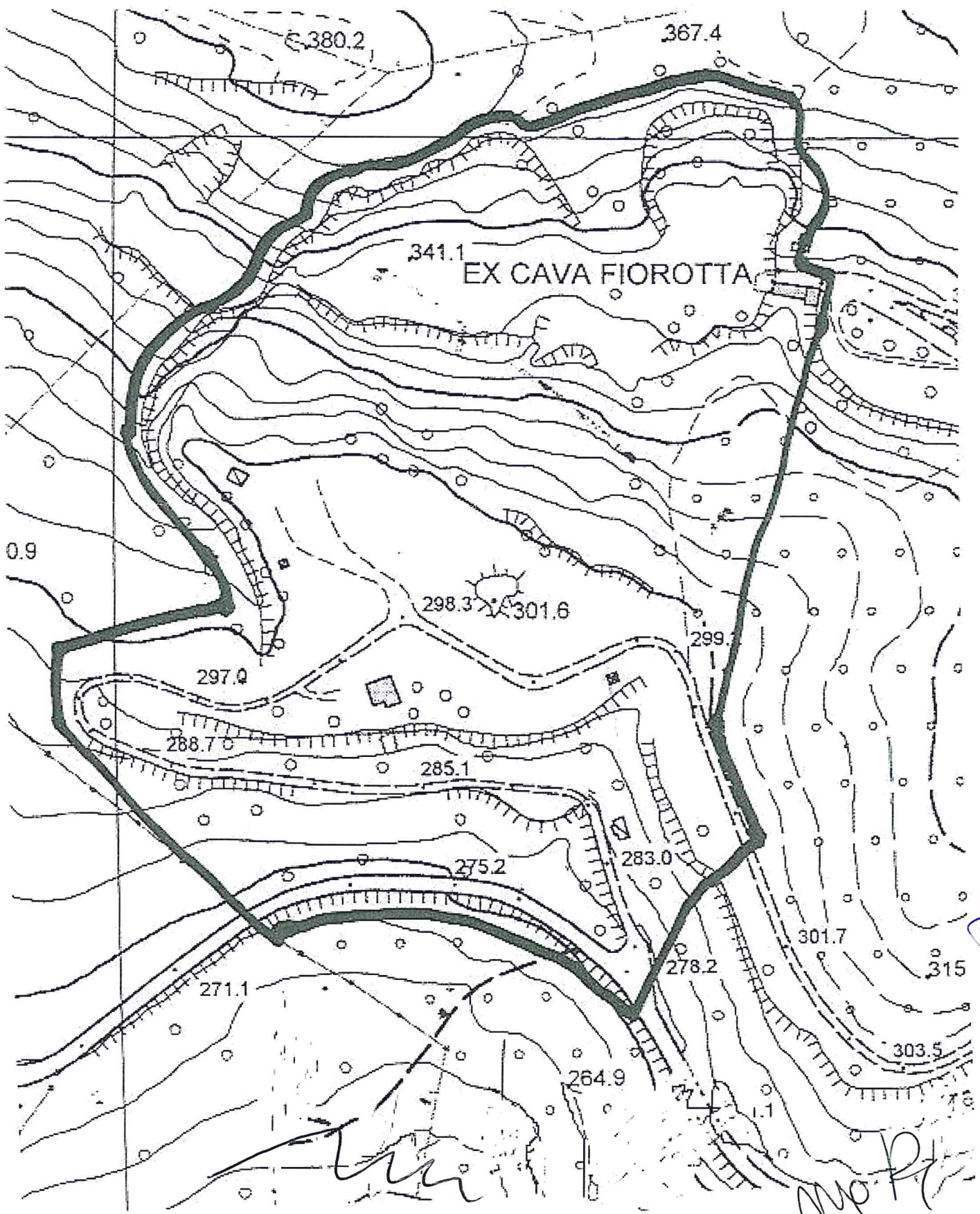
- una breve relazione nella quale siano descritte e motivate le scelte progettuali e siano indicate le quantità urbanistiche previste dal progetto;
- una planimetria, in scala 1:1.000, nella quale sia rappresentato quanto previsto.
- una planimetria, in scala 1:500, nella quale sia rappresentato quanto previsto
- schede vegetazionali per le nuove essenze impiantate.

TEMA 3

Il candidato commenti ed illustri gli obiettivi e le norme previste da un Piano territoriale Paesaggistico (D.L.vo 42/2004) attraverso schemi, grafici, prendendo anche come riferimento un Piano adottato/approvato a lui noto.

Handwritten signatures and initials at the bottom of the page, including a large signature on the left, and several smaller initials and a number '1' on the right.

1:2000



Handwritten signature

Handwritten signature

Handwritten signature

PROVA PRATICA

Elaborare una proposta di riqualificazione a parco di quartiere di un bacino portuale dismesso della dimensione di 50 x 100 mt. , aperto verso il mare su uno dei lati corti e circondato da un sedime di pertinenza della profondità di mt. 25 sugli altri tre lati, oltre i quali si trovano tre strade e i fronti urbani di una piccola città di mare. Il bacino potrà essere utilizzato per piccole attività nautiche (vela / canottaggio /windsurf) e dovrà essere integrato da piccoli padiglioni di legno per servizi ad esse connessi (club nautico / deposito – riparazione imbarcazioni etc.). Prevedere la presenza di essenze verdi tenendo presente la consistenza cementizia degli argini del bacino per una profondità di mt. 10.

Il progetto deve comprendere:

1. Planimetria di inquadramento generale 1:500
2. Scelta e localizzazione delle essenze della vegetazione di nuovo impianto proposta 1:500
3. Disegno dei percorsi pedonali e ciclabili interni al parco 1:500
4. Dettaglio degli ambiti a destinazione particolare (aree gioco /spettacoli all'aperto / aree per il passeggio di animali etc.) ed eventuali superfici acquee 1:200
5. Localizzazione degli elementi di arredo urbano 1:500/1:200 con indicazioni di dettaglio scala 1:50/1:20
6. Relazione descrittiva

B

PROVA PRATICA

Progettare un parco pubblico su una porzione di terreno rettangolare di 1 Ha., con l'asse principale orientato nord-sud , ubicato nel centro Italia alla periferia di un centro abitato che lo delimita su tutti i lati.

Il progetto deve comprendere:

1. Planimetria di inquadramento generale 1:500
2. Scelta e localizzazione delle essenze della vegetazione di nuovo impianto proposta 1:500
3. Disegno dei percorsi pedonali e ciclabili interni al parco 1:500
4. Dettaglio degli ambiti a destinazione particolare (aree gioco /spettacoli all'aperto / aree per il passeggio di animali etc.) ed eventuali superfici acquee 1:200
5. Localizzazione degli elementi di arredo urbano 1:500/1:200 con indicazioni di dettaglio scala 1:50/1:20
6. Relazione descrittiva

The bottom of the page features several handwritten signatures and initials in black ink. From left to right, there is a large, stylized signature, followed by a circular stamp or signature, a signature with a horizontal line through it, a signature that appears to be 'A. A.', and a final signature that looks like 'P'. There is also a large, stylized initial 'M' in the upper right corner of this section.